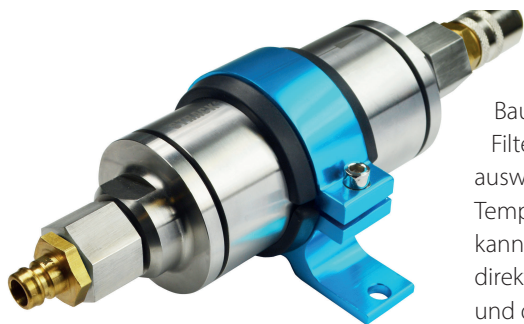


# Reibungslose Produktionsprozesse



**Temperierfilter** mit Schnellkupplung für eine einfache Montage © Strack Norma

Mit innovativen Lösungen aus einem großen Programm an Standardteilen und Sonderanfertigungen für den Werkzeug- und Formenbau unterstützt der familiengeführte Normalienhersteller Strack Norma die Branche. Auf der Messe Kuteno in Rheda-Wiedenbrück präsentiert das Unternehmen seine Neuheiten.

Mit dem Z7701 bietet Strack Norma einen Filter an, dessen Gehäuse komplett aus Edelstahl gefertigt ist. Besonders resistent gegen aggressive und säurebeständige Kühlmedien kann dieser in der Medizin- und Reinraumtechnik eingesetzt werden. Der Wasserfilter Z7701, der für kleine Kühlbohrungen oder Kernkühlungen entwickelt wurde, entfernt mithilfe seines feinen Filtereinsatzes mit 100 µm Maschenweite feinste Schmutzpartikel aus dem Kühlkreislauf, die ansonsten zu verstopften Kühlkanälen oder zu frühem Verschleiß von Dichtelementen führen können. Das macht ihn ideal für Anwendungen bei lasergesinterten Formeinsätzen und dünnen Kühlwasserbohrungen, da hiermit aktiv eine Verschmutzung und eine damit verbundene Reduzierung des

Durchflusses verhindert wird. Durch seine unkomplizierte Bauweise ist der leicht demontierbaren Filtereinsatz problemlos zu entnehmen, auswaschbar und leicht zu reinigen. Der Temperierfilter ist sofort einsatzbereit und kann über die Schnellkupplung Z7709 direkt in die Peripherie mitangeschlossen und durch die mitgelieferte Befestigungsklemme leicht am Werkzeug oder an der Maschine montiert werden.

## Minischieber mit verlängerter Schrägsäule

Der Minischieber Z4279 mit einem DLC-beschichteten Schieberschlitten, der verschleiß- und wartungsarm arbeitet, findet aufgrund seiner ungeschmierten Komponenten besonders in der Medizin- und Reinraumtechnik Verwendung. Die Schrägsäule wird mit einer Länge von 400 mm und einem Durchmesser von 10 g6 geliefert und kann entsprechend der Werkzeuganforderung individuell gekürzt werden.

Dem Konstrukteur bietet der Einsatz des Z4279 den Vorteil, immer mehr Bauteile in ein Spritzgießwerkzeug integrieren zu können. Die Entformungen von Hinterschnidungen auch bei kleinen Werkzeuggrößen mit eingeschränkten Platzverhältnissen sind so problemlos möglich, und dank der kompakten Bauform des kleinsten Minischiebers am Markt kann eine komfortable und schnelle Einarbeitung in das Spritzgießwerkzeug jederzeit erfolgen. ♦

[www.strack.de](http://www.strack.de)



**Minischieber Z4279** mit DLC-beschichtetem Schieberschlitten © Strack Norma

# TAKUMI

## The Art of Precision

### CNC-Hochleistungs-Bearbeitungszentren

The industry standard.

[www.takumicnc.de](http://www.takumicnc.de)